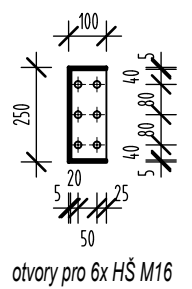
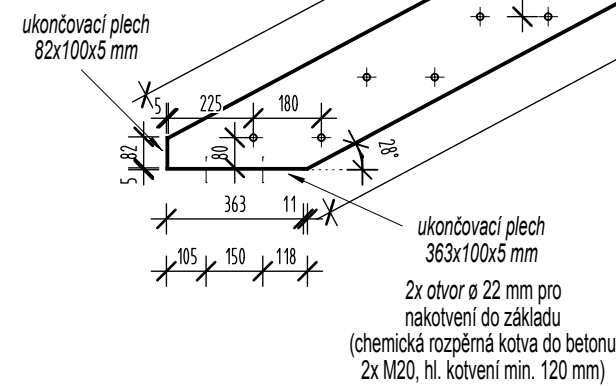


Schodnice 1a  
(M 1:20)

příčný řez profilem schodnice:

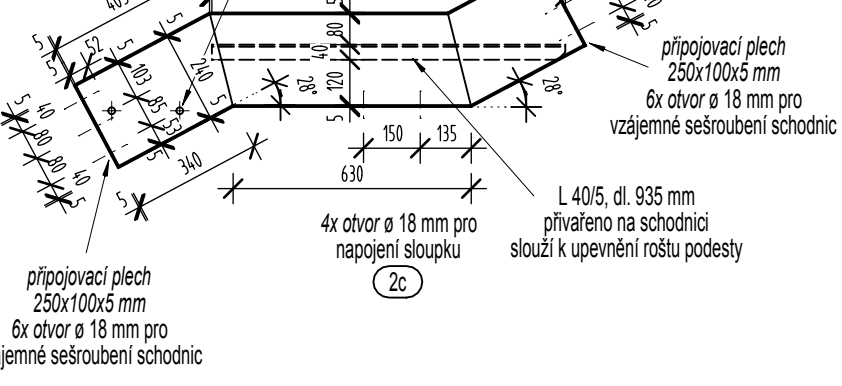


boční pohled:



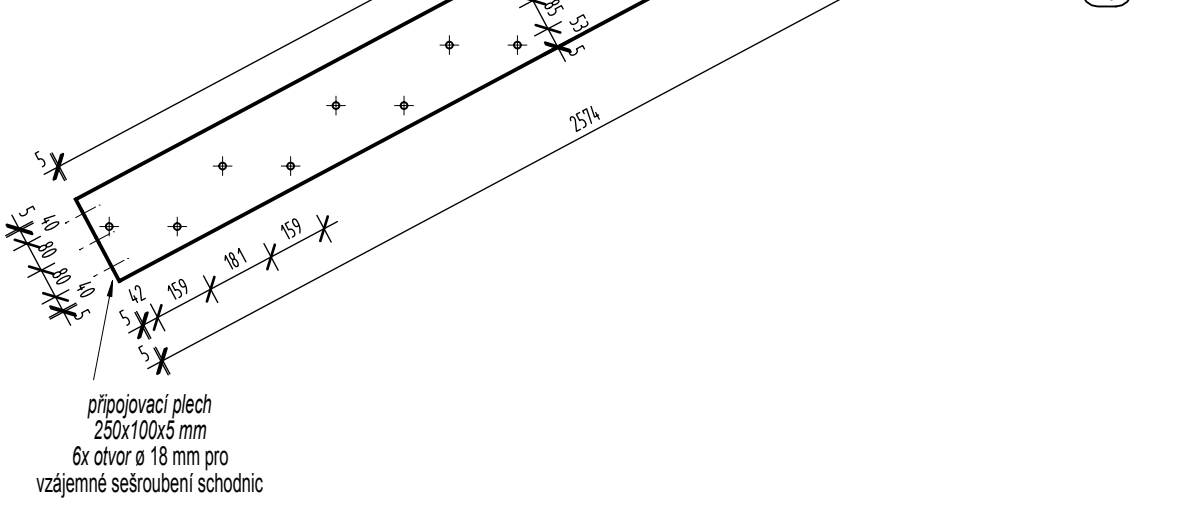
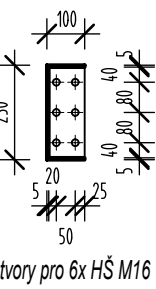
Schodnice 1b  
(M 1:20)

boční pohled:



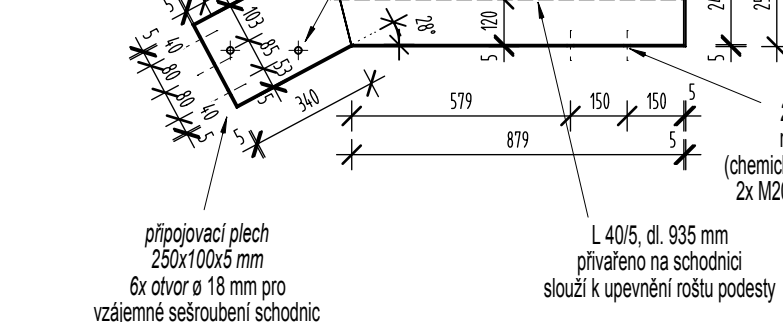
Schodnice 1c  
(M 1:20)

příčný řez profilem schodnice:



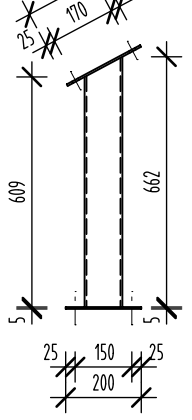
Schodnice 1d  
(M 1:20)

boční pohled:



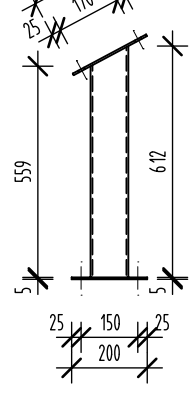
Sloupek 2a  
(M 1:20)

boční pohled:



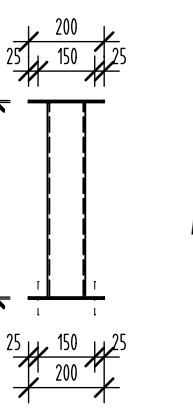
Sloupek 2b  
(M 1:20)

boční pohled:

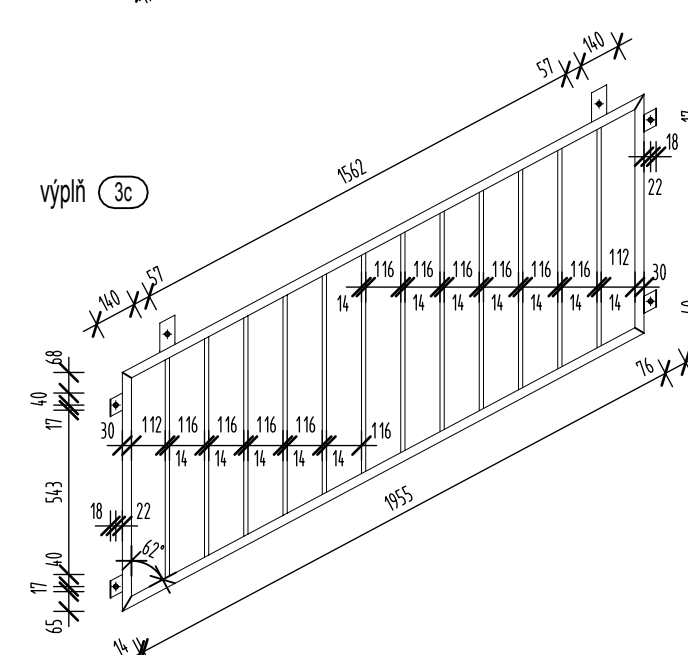
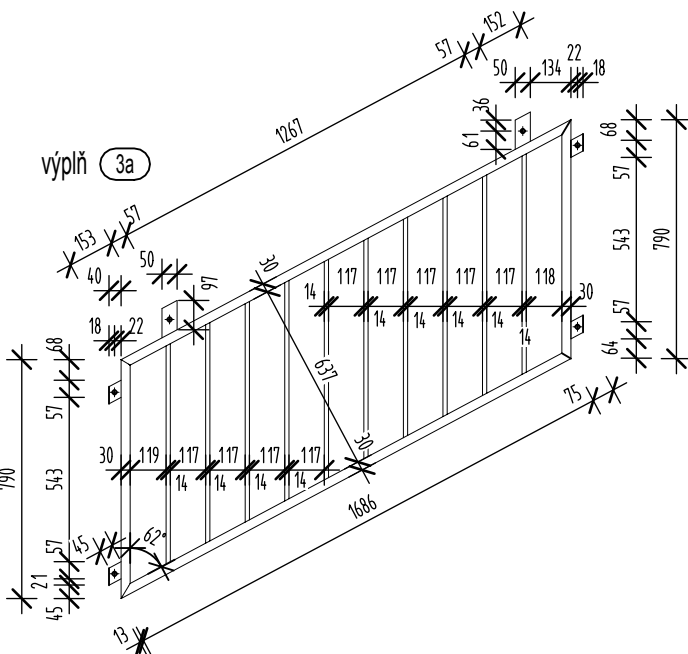


Sloupek 2c  
(M 1:20)

boční pohled:

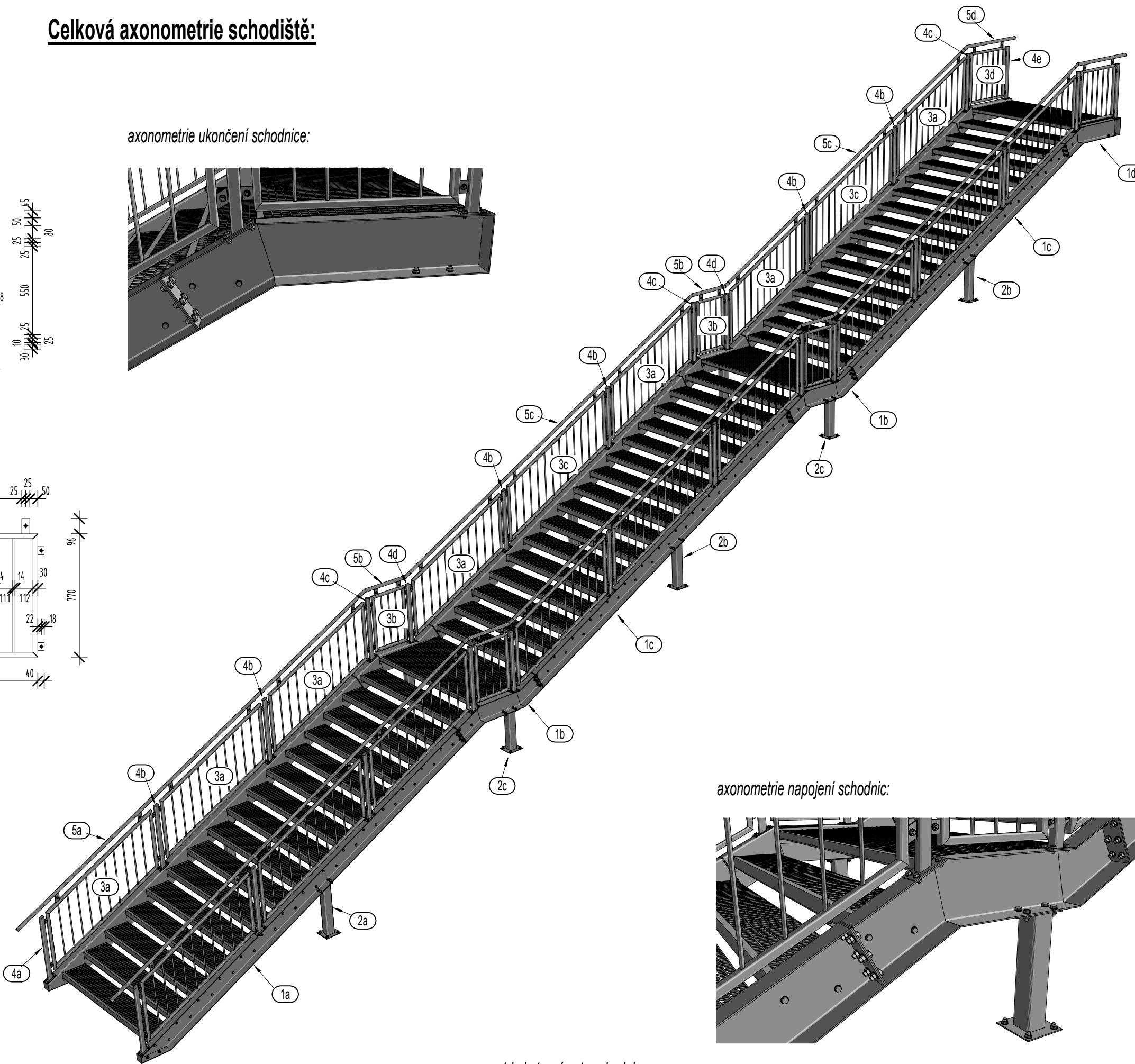
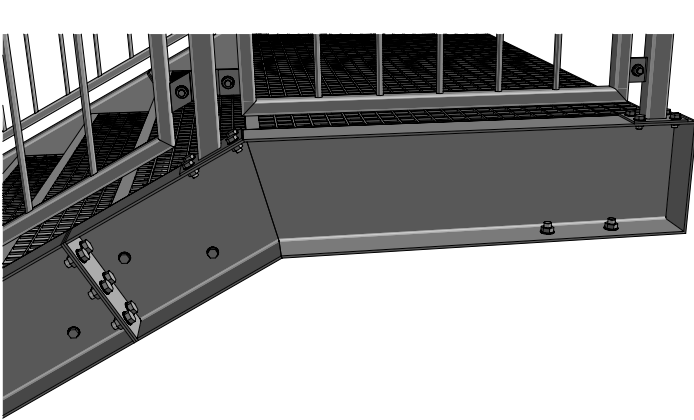


Oboustranné ocelové zábradlí:  
(M 1:25)

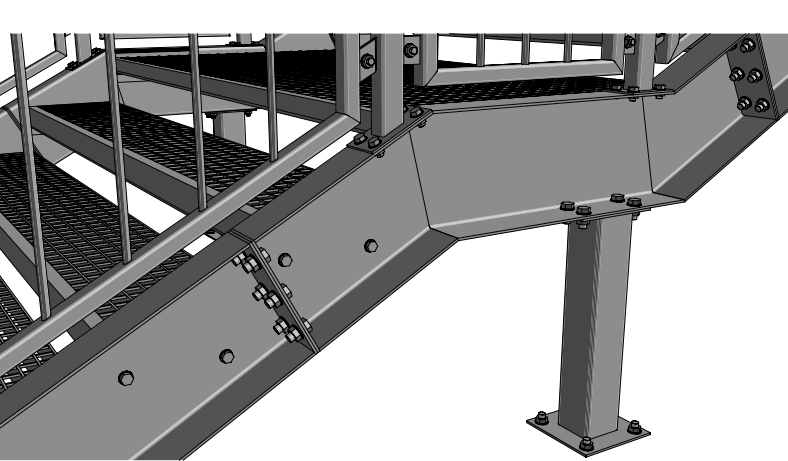


Celková axonometrie schodiště:

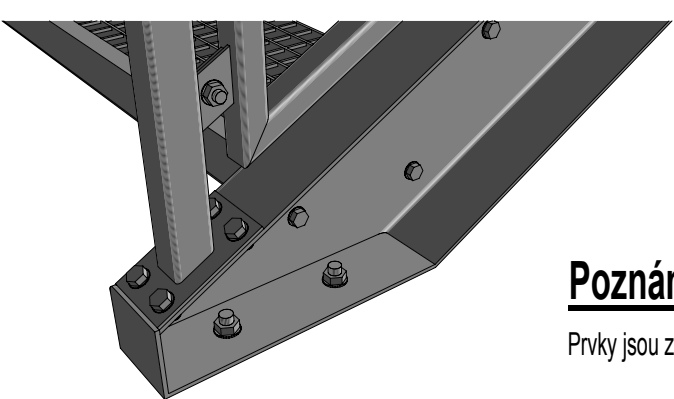
axonometrie ukončení schodnice:



axonometrie napojení schodnic:



axonometrie kotvení paty schodnice:



Poznámka:

Prvky jsou zrcadlově souměrné podle podélné osy schodiště, při výrobě nutno zohlednit!

Souřadnicový systém S.JTSK

Investor: MĚSTO ŠUMPERK nám. Míru 1 787 01 Šumperk IČ: 00303461		Projektant:  Projekce / inženýring / stavby	
Zodp. projektant	Ing. Luděk Cěk	Cekr CZ s.r.o. Mazalova 67/2, 787 01 Šumperk IČ: 27821251	
Ved. projektant	Ing. Luděk Cěk	Tel: 777 550 647	
Vypracoval	Ing. Jaroslav Havlík	email: cekr@cekr.cz	
Kreslil	Ing. Jaroslav Havlík	Formát	
Kraj: Olomoucký	Kat. území: Šumperk, Dolní Temenice	Měřítko	
Název akce	REGENERACE PANELOVÉHO SÍDLIŠTĚ	Datum	
PRIEVÍDZSKÁ - 5. ETAPA		Stupeň	
		Zak. číslo	
		0737-15/2	
		Číslo výkresu	
		Číslo paré	

Zodpovědný projektant	Aut. návrhu	Kreslil
Ing. Jiří Frys	Ing. Michal Frys	Ing. Michal Frys
Kraj: OLOMOUCKÝ		
Investor: Město Šumperk, nám. Míru 1, 787 01 Šumperk		
Městský úřad: Šumperk		
ZPRACOVATEL DĚLU: JIRÍFRYS - STAVEBNÍ PROJEKCE LANGROVA 12, ŠUMPERK 787 01		
Název výkresu:		
Venkovní schodiště - dílce		

Formát	8A4
Měřítko	1:20, 1:25
Datum	květen 2016
Účel	DPS
Číslo zakázky	16/20
Číslo výkresu:	Číslo paré:
130.2.2	